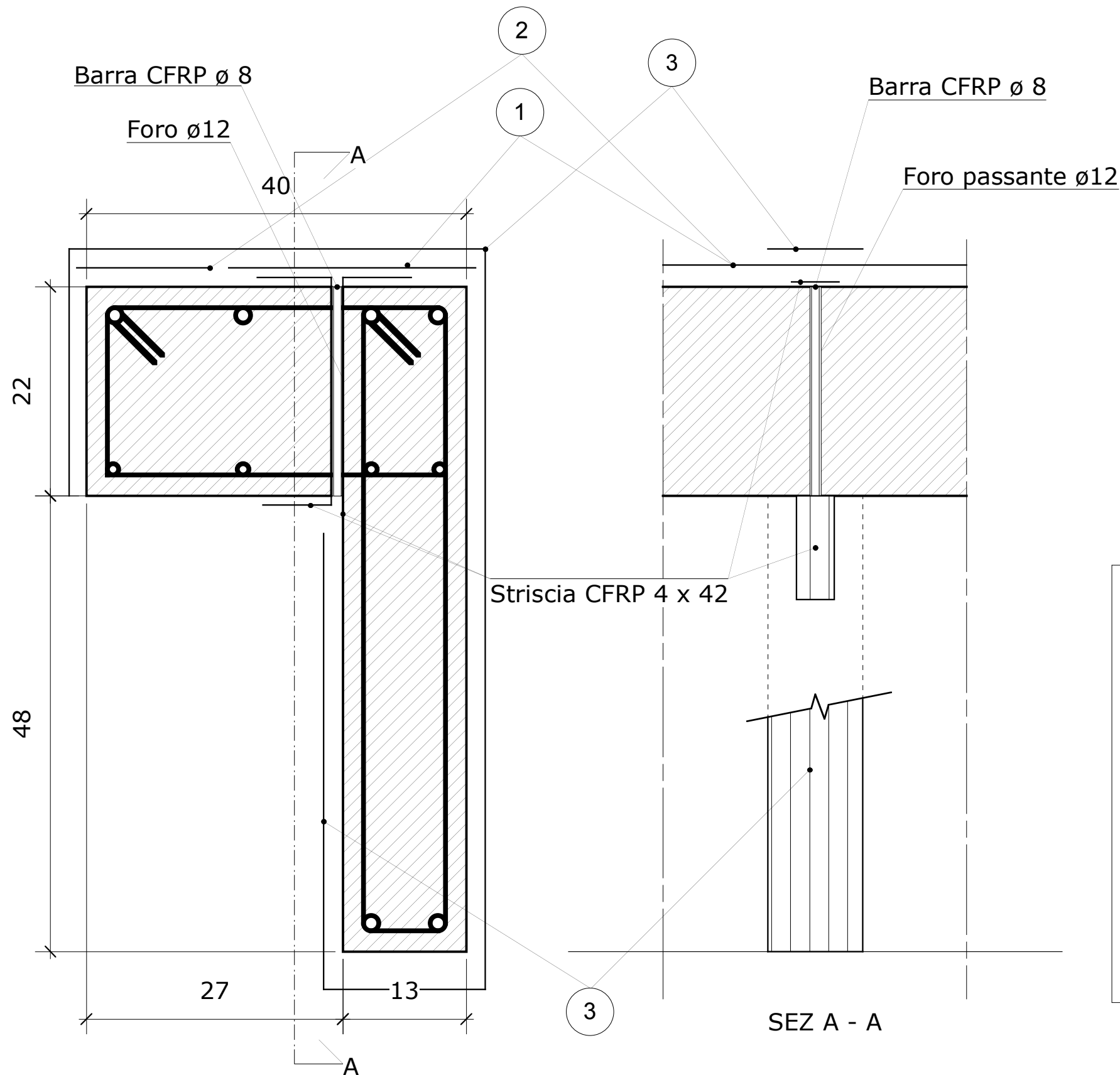


Sistema ARDFIX (brevetto ARDEA srl)

Scala 1:5



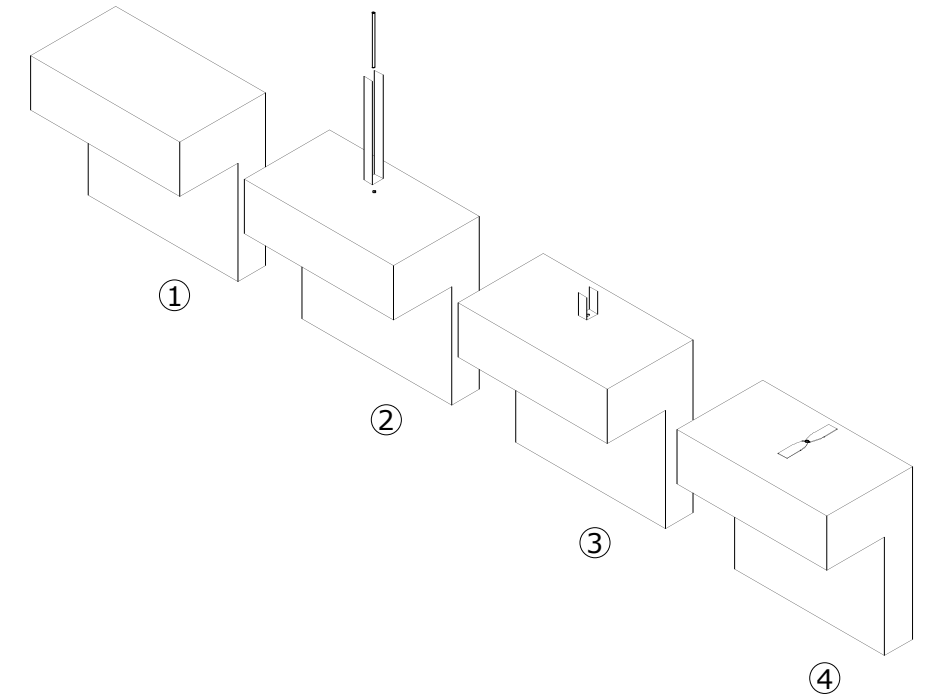
SISTEMA ARDFIX

1 realizzare un foro $\varnothing 12$ passante e ripulirlo accuratamente.


2 cospargere di resina la barra e la striscia


3 ripiegare la striscia sulla barra e inserirle nel foro

4 tagliare il lembo ad U di striscia che fuoriesce sul lato inferiore e ripiegare i lembi che fuoriescono dal foro sul calcestruzzo



Elementi del collegamento passante ARDFIX

n.1 barra in CFRP  $\varnothing = 8\text{mm}$, $L = 22\text{ cm}$

n.1 striscia di BETONTEX GV 330 U-HT  $L = 84\text{ cm}$, $bf = 4\text{ cm}$

Schema di accoppiamento

