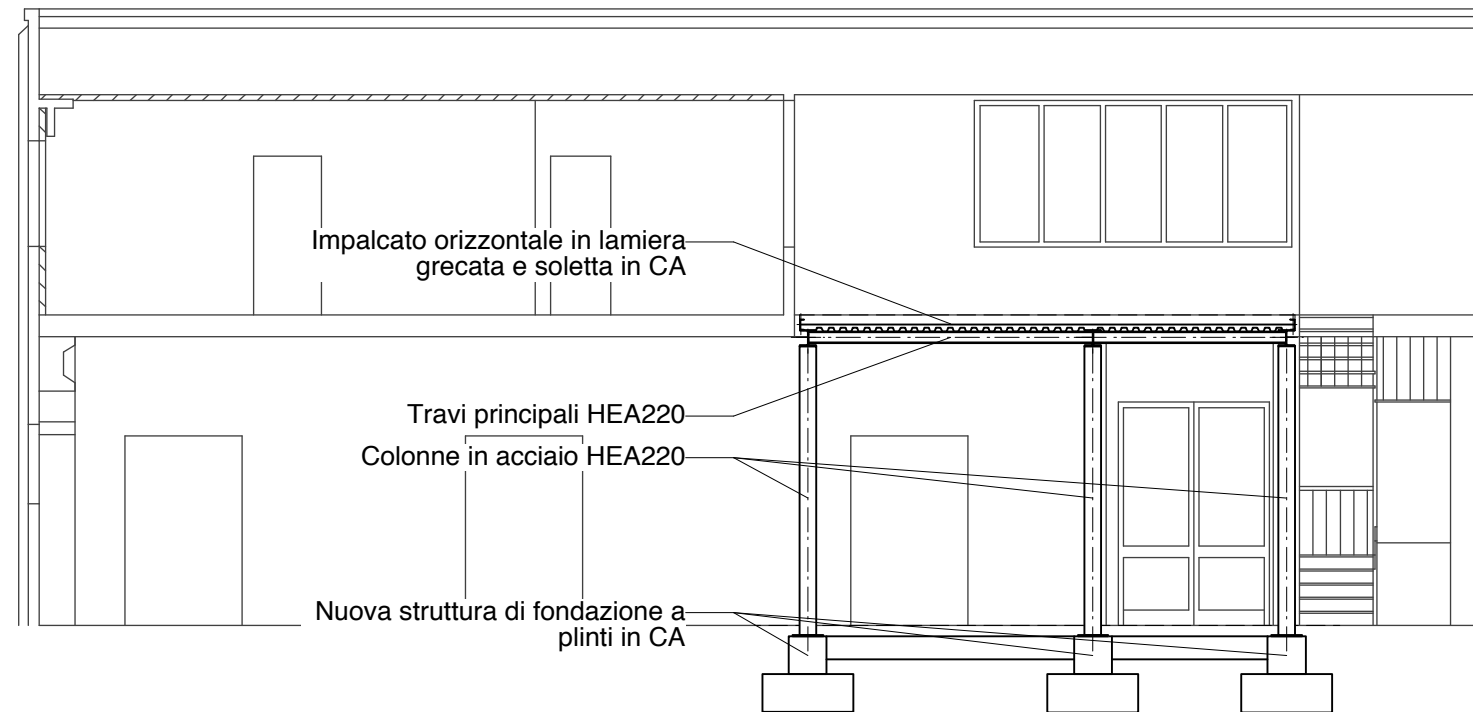
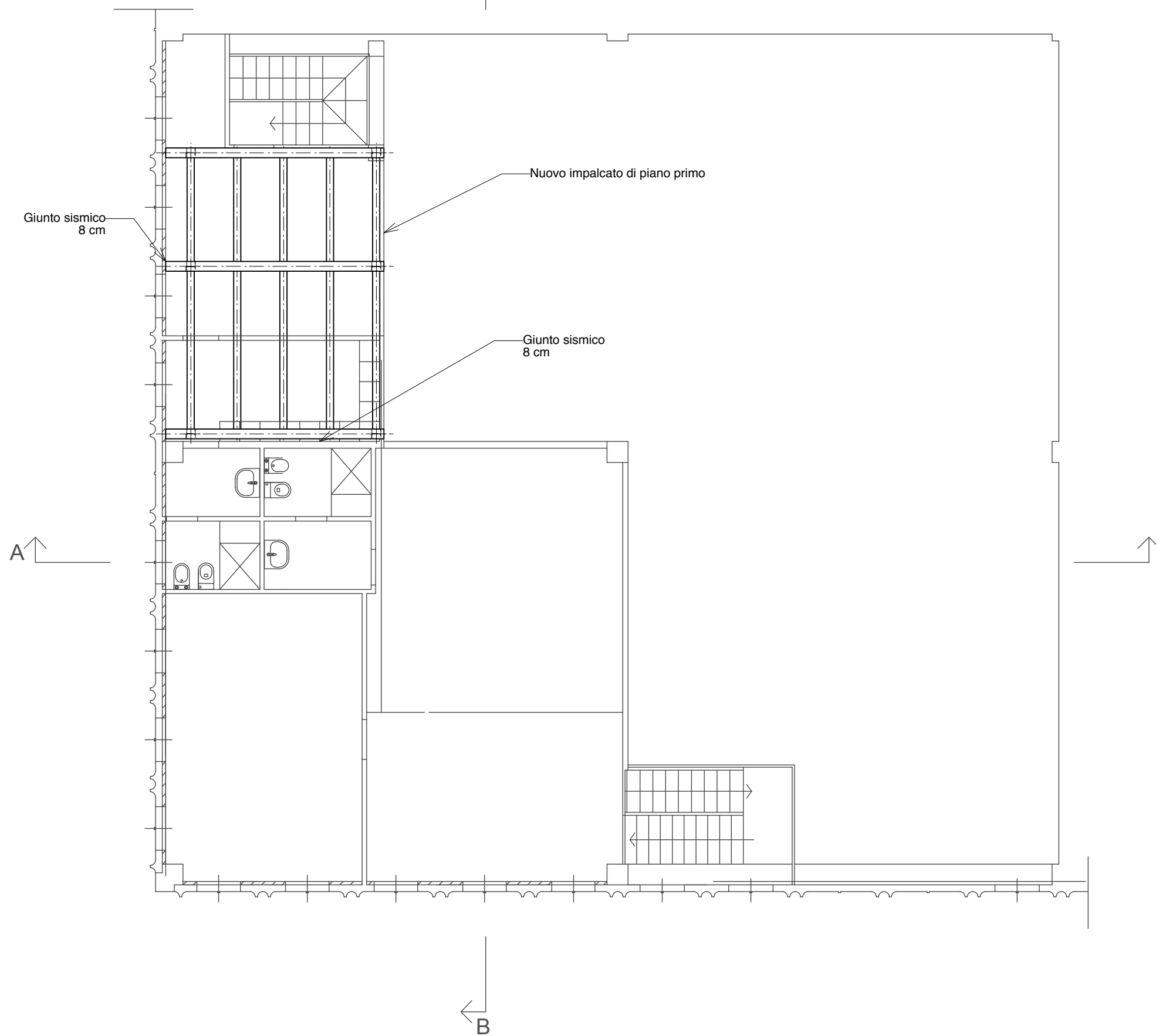
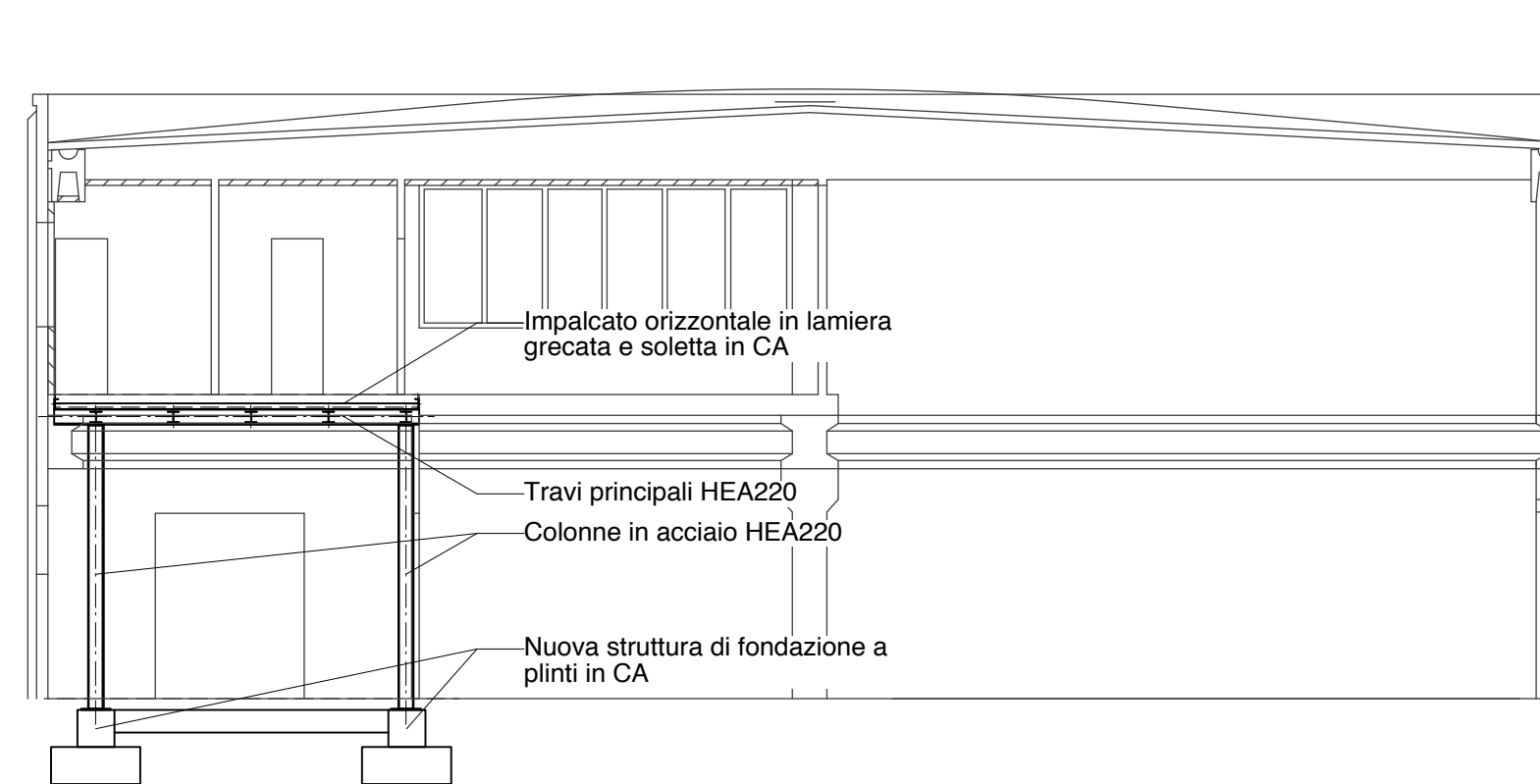


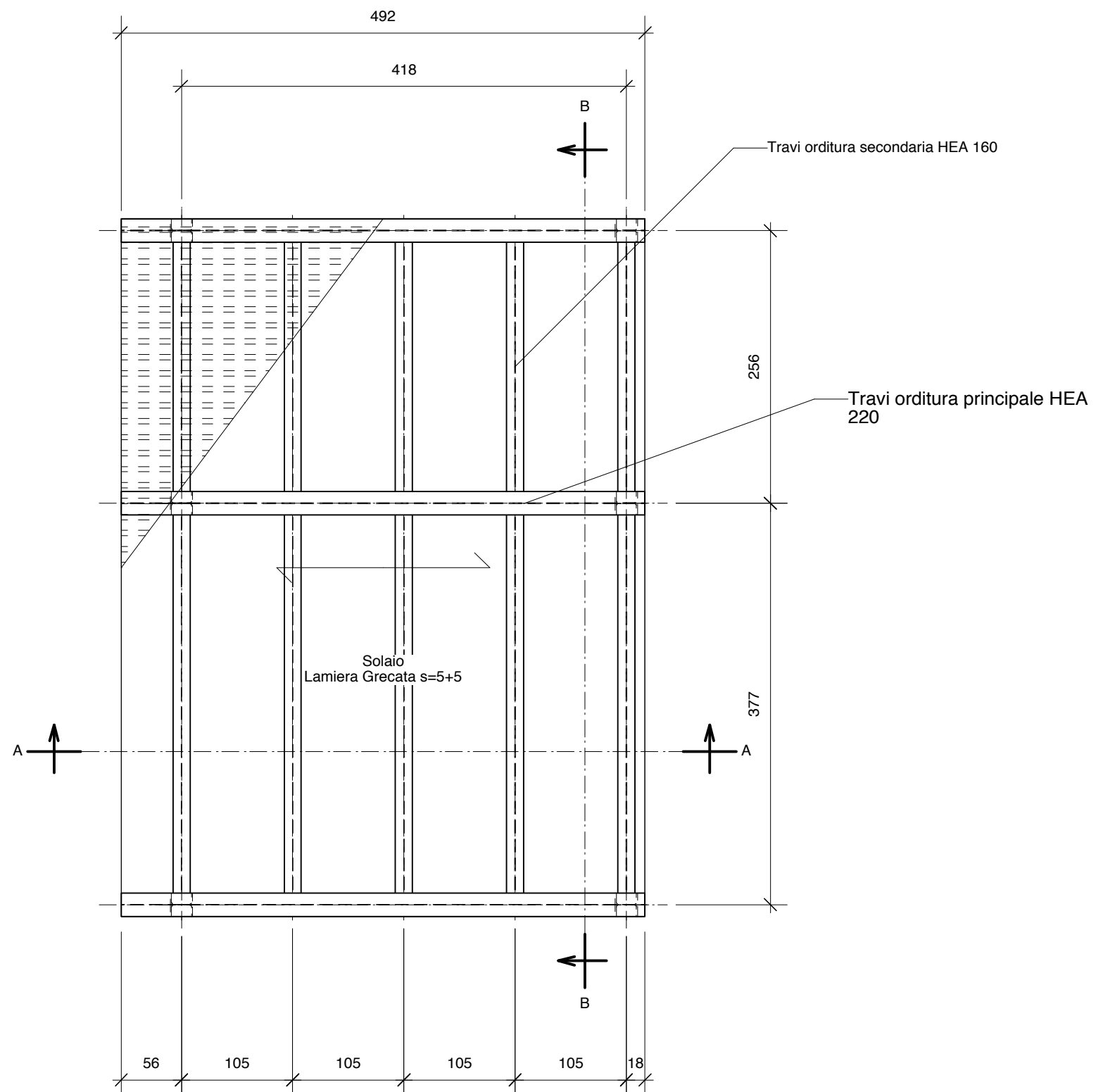
Pianta nuovo impalcato
(Scala 1:100)



Sez. B-B
(Scala 1:100)



Proiezione nuova struttura su Sez. A-A
(Scala 1:100)



Pianta del nuovo impalcato a piano primo
(Scala 1:50)

- Materiali**
1. Acciaio per cemento armato B450C
 2. Calcestruzzo classe C20/25 S3 XC1
 3. Acciaio per carpenteria S235 (UNI EN 10025-2)
 4. Bulloni classe 5.6 (UNI EN ISO 898-1:2001)
 5. Dado classe 5 (UNI EN ISO 898-1:2001)

Note generali
 1. Tutte le dimensioni dovranno essere verificate dal direttore dei lavori.
 Le dimensioni delle aperture sono state dedotte dagli elaborati grafici architettonici.

Ampliamento di un capannone industriale

Studio Technica Via del Caravaggio, 43 - 50143 Firenze (Italy) Ph. +39 055 7320695	Unità	Data - Date	Scala - Scale	Disegno - Drawing	Rev. - Rev.
	cm, mm	06.08.2010	varie		ST 01

Proprietà di Studio Technica. Questo disegno è vincolato a norma di legge
 Property of Studio Technica. All rights on this drawing are reserved