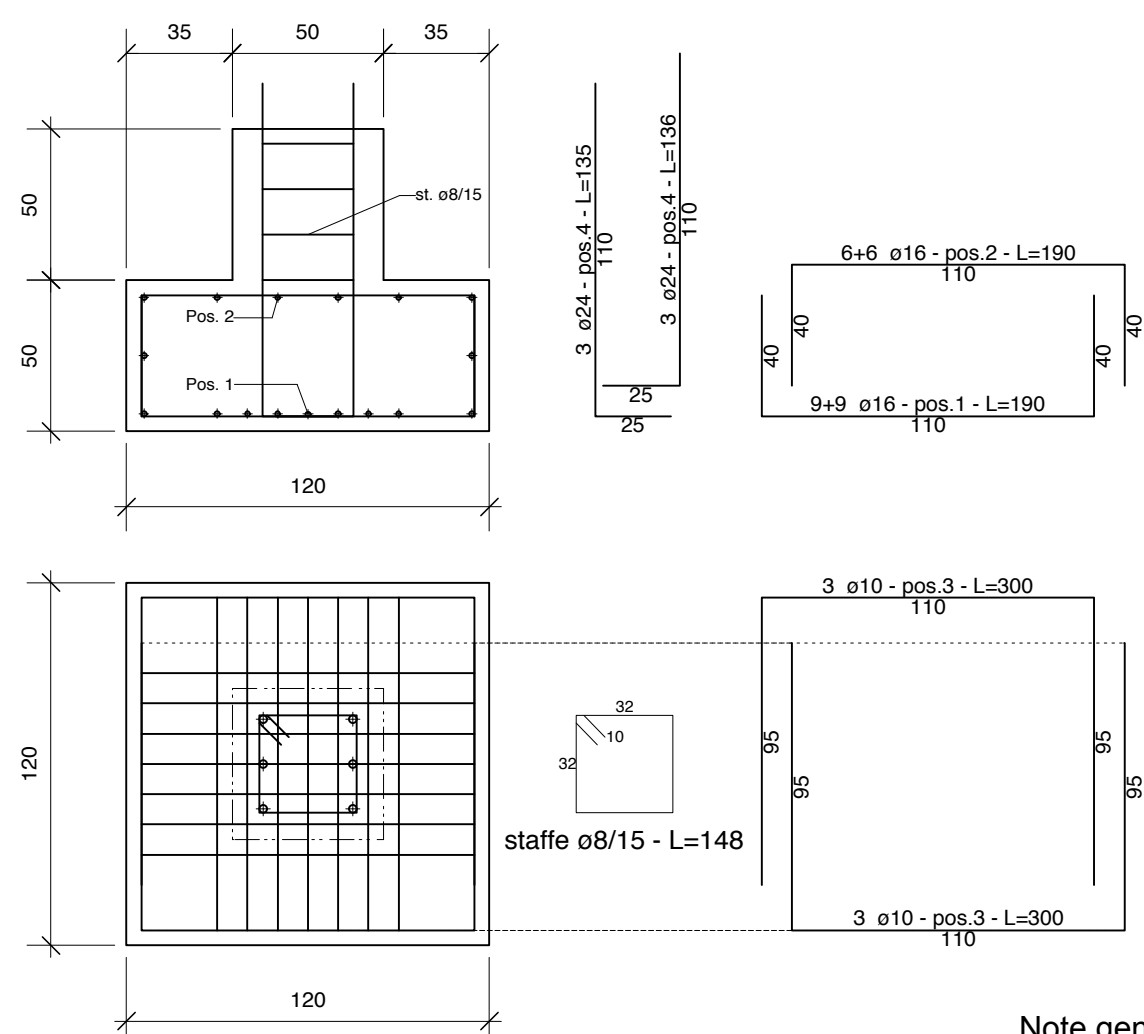
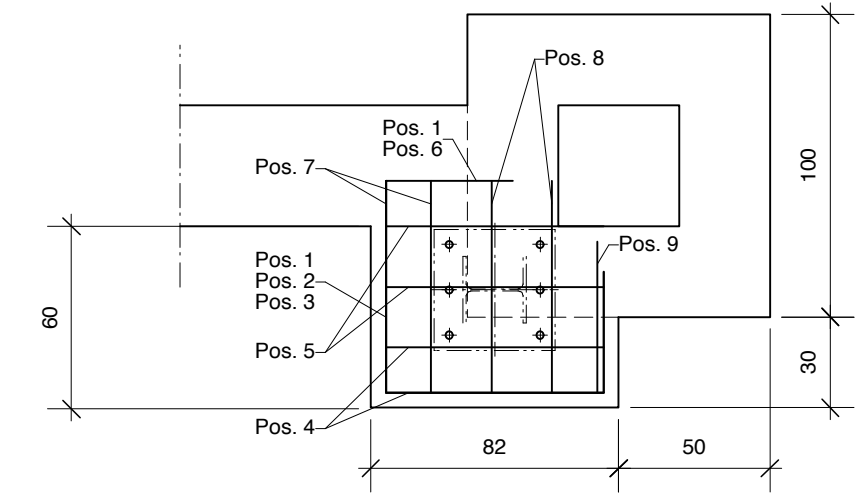


Piastra sp. 20 mm TIPO A (quote in mm)
(Scala 1:10)

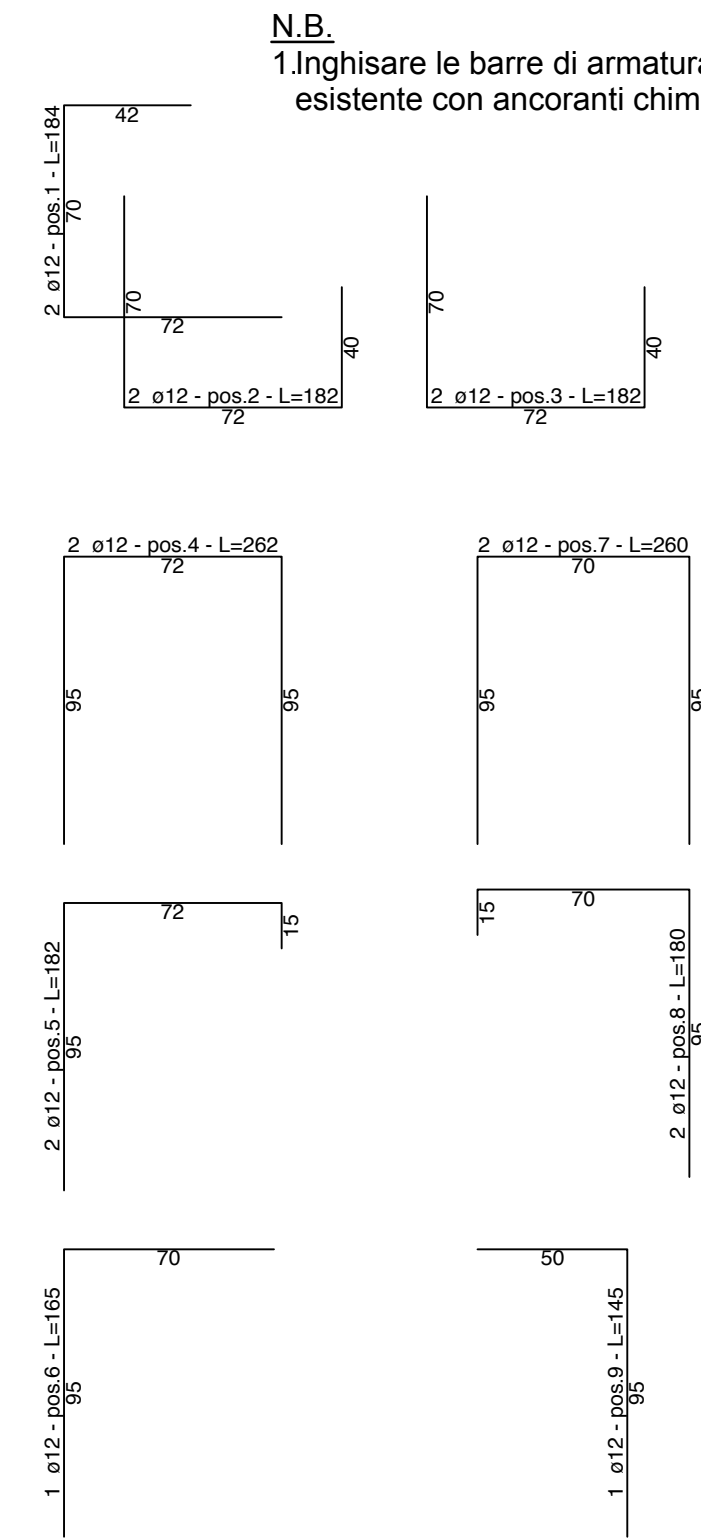
Nuovo plinto in CA
(Scala 1:25)



Note generali
1. Tutte le dimensioni dovranno essere verificate dal direttore dei lavori.
Le dimensioni delle aperture sono state dedotte dagli elaborati grafici architettonici.



Ampliamento plinto esistente
(Scala 1:25)



- Materiali**
1. Acciaio per cemento armato B450C
 2. Calcestruzzo classe C20/25 S3 XC1
 3. Acciaio per carpenteria S235 (UNI EN 10025-2)
 4. Bulloni classe 5.6 (UNI EN ISO 898-1:2001)
 5. Dado classe 5 (UNI EN ISO 898-1:2001)