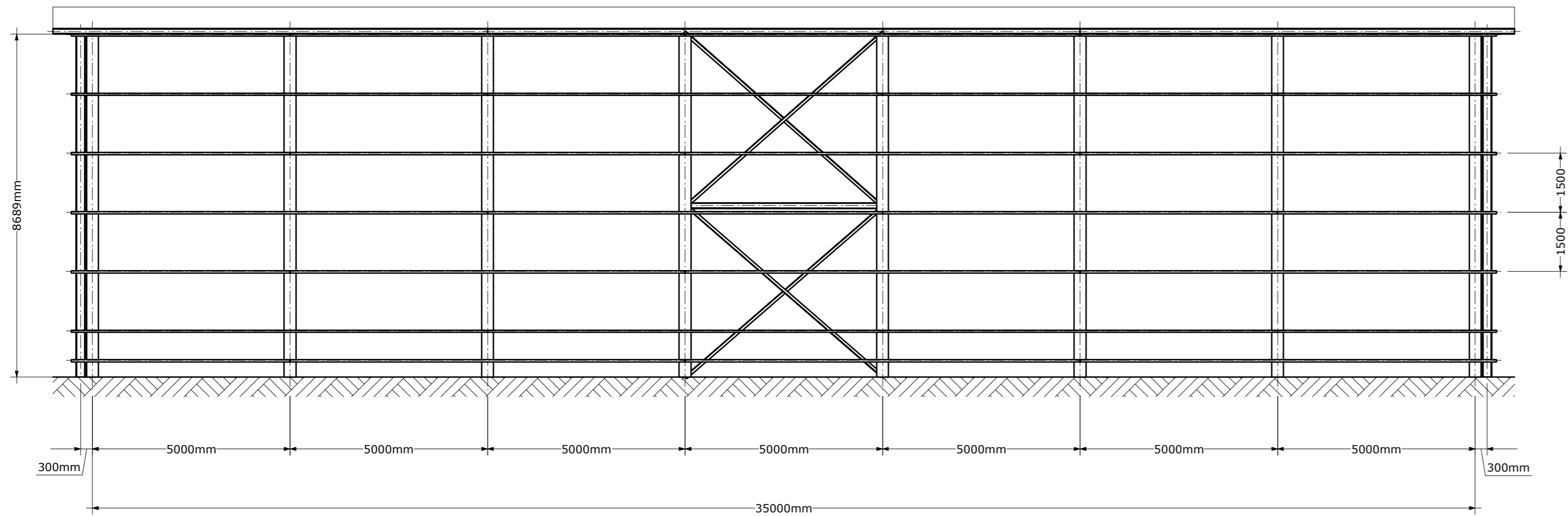
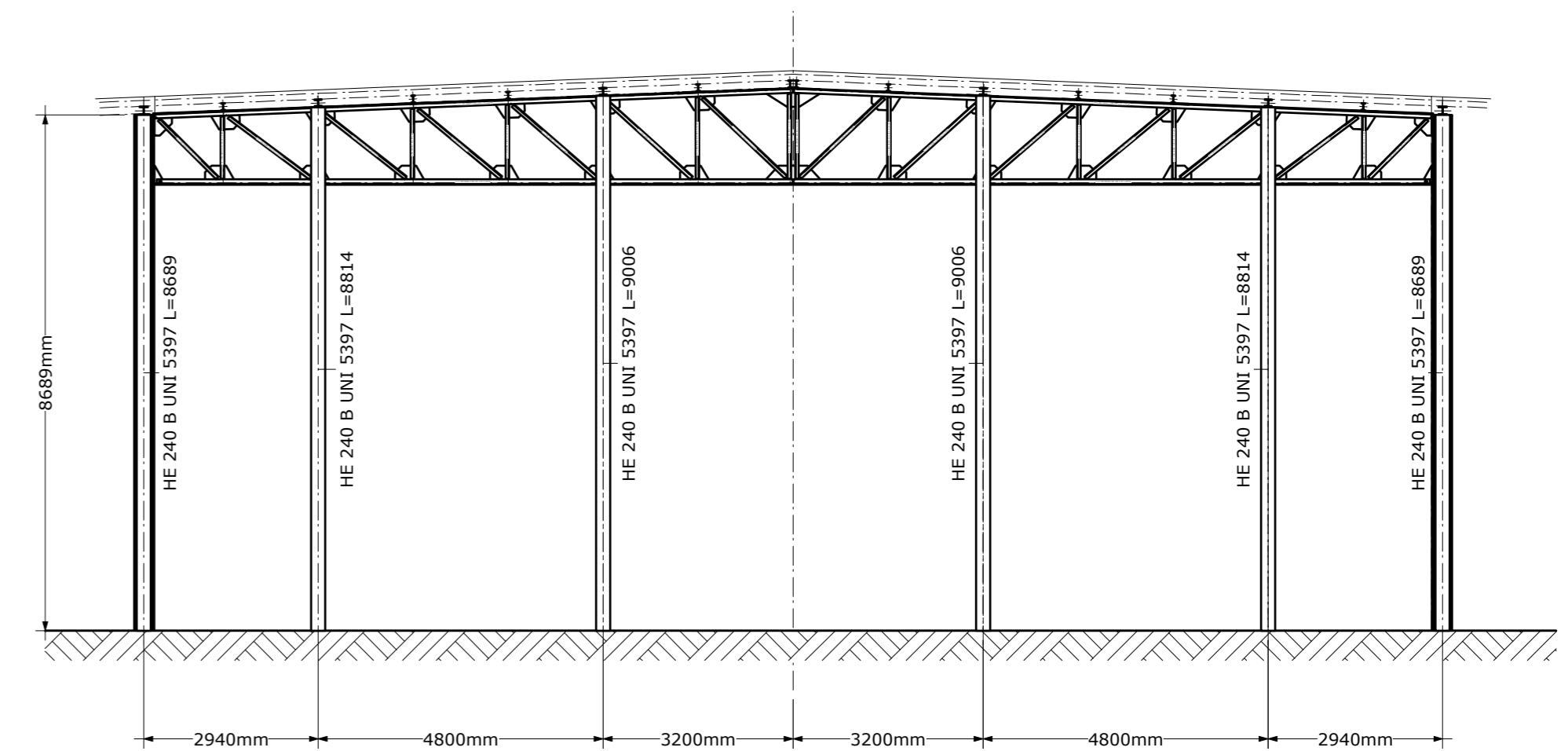


## Elenco Tavole

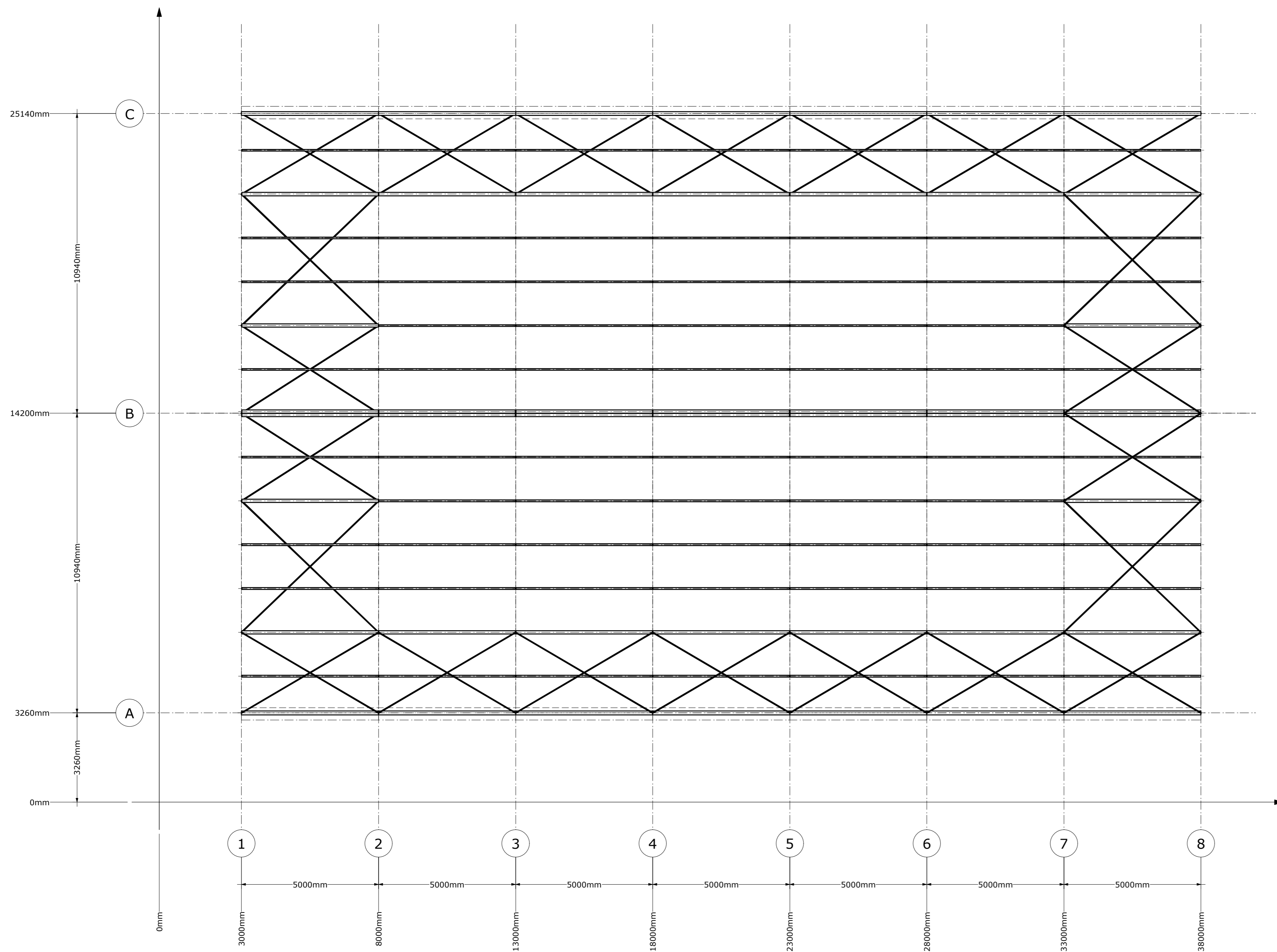
Tavola	Oggetto	n. rev.	data
ST01	Inquadramento Generale	01	24.02.2016
ST02	Strutture di fondazione		06.11.2015
ST03	Strutture di piano terra		06.11.2015
ST04	Strutture di copertura		06.11.2015
ST05	Struttura della capriata	02	18.03.2016



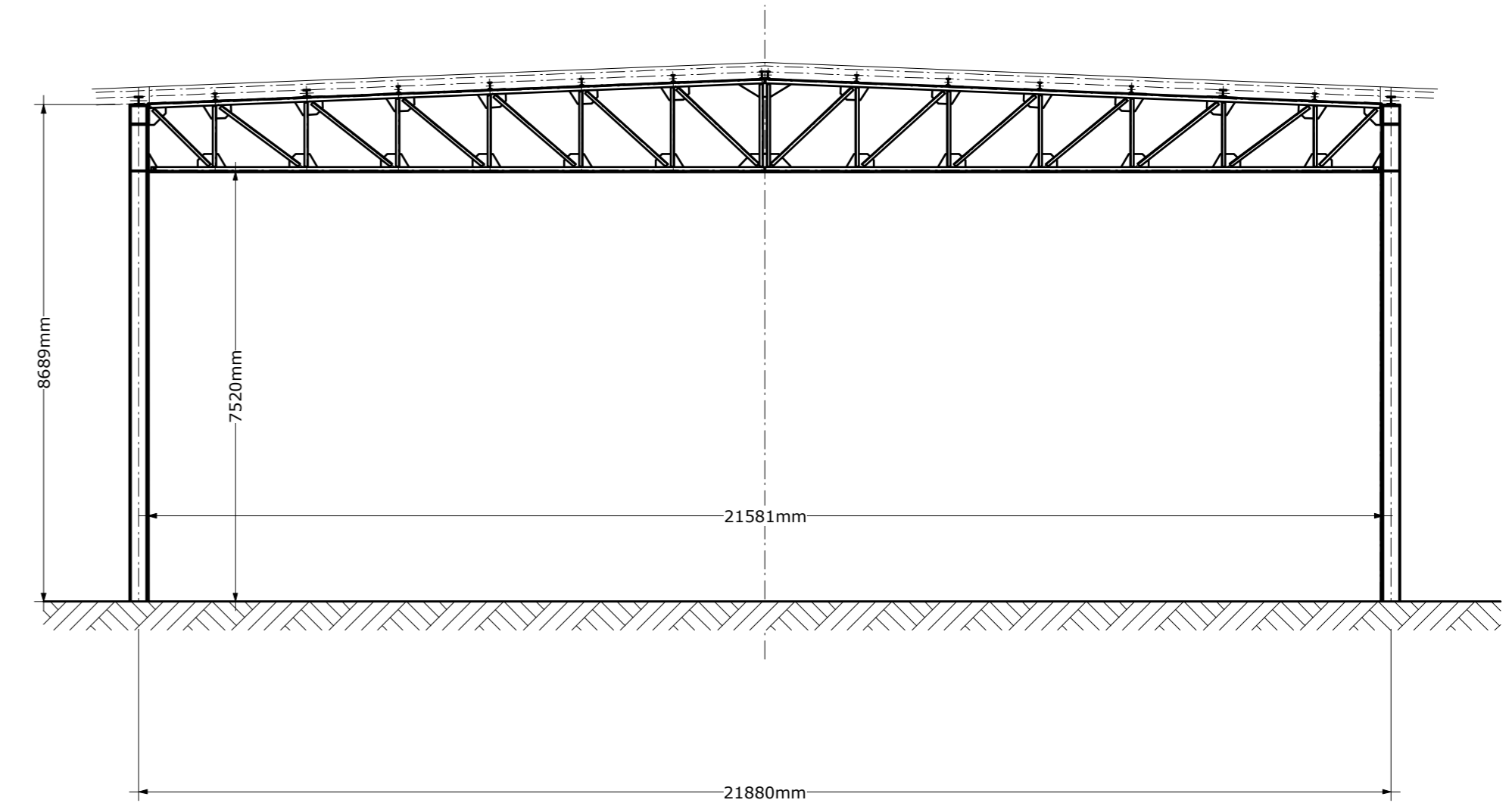
Prospetto Laterale  
(Scala 1:100)



Prospetto Frontale  
(Scala 1:100)



Pianta Copertura  
(Scala 1:100)



Sezione Tipo  
(Scala 1:100)

- Materiali**
1. Acciaio per carpenteria: S235 (UNI EN 10025-2)
  2. Bulloni e dadi: classe 8.8/6S (zincati a caldo)
  3. Acciaio per cemento armato: B450C
  4. Calcestruzzo fondazioni:
    - Classe di resistenza: C25/30
    - Classe di esposizione: XC2
    - Classe di consistenza: S3
    - Cnom (platee e muri): 30 mm
    - Cnom (travi e plinti): 35 mm

Progetto - Project	Capannone industriale a struttura metallica	Unità - Units	Scale - Units	Data - Date
mm		1:100		24.02.2016
Disegno - Drawing	Inquadramento Generale	Rev.		
File	ST01			01
Via del Caravaggio, 43 50143 Firenze - Italia info@studiotecnica.net www.studiotecnica.net		Questo disegno è proprietà di Studio Technica ed è vietata la copia o l'uso non autorizzato senza permesso scritto dalla Studio Technica. All rights of this drawing are protected.		

